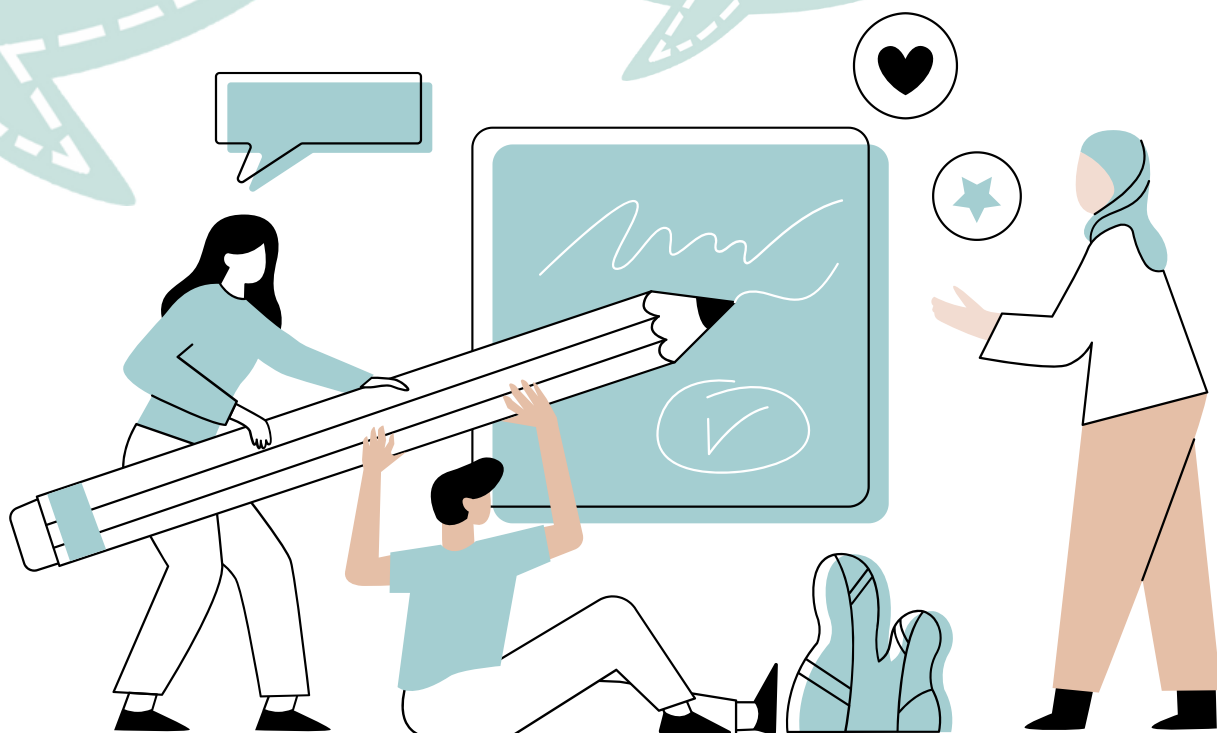


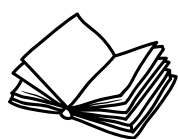
SPI対策の 相談・勉強会

キャリアサポート
センターからの
お知らせ

参加者募集中



テキストを用意しています。
授業のような形式ではなく、勉強会の形式で自分のペースで
取り組んでいく内容です。学生同士で切磋琢磨しながら頑張り
ましょう。



- 【対象】 全学年
- 【開講日】 毎週月曜5限・火曜5限
- 【場所】 212教室
- 【申込】 左記QRコードかURLにて
申込無しの当日参加、
ふらっと立ち寄りもOKです。

